

## ABSCHLUSS – BEWEGUNGS- UND LERNSPIEL



### „1, 2 ODER 3 – DAS GROSSE SALZ-QUIZ“

*Material: Klebeband, Papier für Plakate, Taschenlampe*

**Vorbereitung:** Mit Klebeband werden auf dem Boden nebeneinander drei große Felder geklebt; an die Wand vor jedem Feld oder auf dem Boden wird jeweils ein Plakat mit den Ziffern 1, 2 und 3 befestigt bzw. geklebt.

1	2	3

**Ablauf:** Die Schüler:innen stehen vor den drei Spielfeldern. Eine Frage mit drei verschiedenen Antwortmöglichkeiten (eine richtige und zwei falsche) wird vorgelesen. Jede Antwort ist einem der drei Spielfelder zugeordnet. Nun dürfen die Schüler:innen auf den Feldern hin- und herspringen, müssen sich aber beim Satz „Eins, zwei oder drei – letzte Chance vorbei“ für ein Antwortfeld entscheiden. Dann wird die Lösung mit dem Satz „Ob ihr wirklich richtig steht, seht ihr, wenn das Licht angeht“ bekannt gegeben, indem die Lehrkraft auf das richtige Antwortfeld mit einer Taschenlampe leuchtet.

**Lösung:** Frage 1: 2; Frage 2: 3; Frage 3: 1; Frage 4: 2; Frage 5: 1; Frage 6: 3; Frage 7: 1; Frage 8: 2; Frage 9: 1; Frage 10: 3



## „1, 2 ODER 3 – DAS GROSSE SALZ-QUIZ“

Seite 1



### FRAGE 1

**Salz ist ein wichtiger Rohstoff. Was unterscheidet ihn von anderen Rohstoffen, wie zum Beispiel Erdöl?**

- 1) Salz ist besonders selten.
- 2) Salz ist ausreichend vorhanden.
- 3) Salz ist besonders teuer.

### FRAGE 2

**Wo befindet sich das älteste Salzbergwerk der Welt?**

- 1) in Innsbruck
- 2) in Nepal
- 3) in Hallstatt

### FRAGE 3

**Salz war früher so wertvoll, dass man ihm folgenden Namen gab:**

- 1) weißes Gold
- 2) weißes Elfenbein
- 3) weißer Diamant

### FRAGE 4

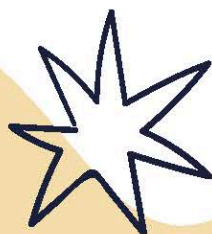
**Seit wann wird Salz in Bergwerken abgebaut?**

- 1) seit der Jungsteinzeit; etwa 10.000 vor Christus
- 2) seit der Bronzezeit; etwa 3500 vor Christus
- 3) seit Christi Geburt

### FRAGE 5

**Wie schmecken unsere Tränen?**

- 1) salzig
- 2) süß
- 3) geschmacklos



## QUIZ 1, 2 oder 3

Seite 2



### FRAGE 6

**Wozu wird Salz nicht verwendet?**

- 1) zum Haltbarmachen von Fisch, Fleisch und Gemüse
- 2) als Streumittel auf den Straßen und Gehwegen bei Glatteis
- 3) zum Heizen

### FRAGE 7

**Was passiert, wenn wir etwas sehr Salziges gegessen haben?**

- 1) Wir bekommen sofort Durst.
- 2) Wir bekommen Hunger.
- 3) Wir werden müde.

### FRAGE 8

**Salz ist überall in der Natur zu finden. Aber wo wird Salz meist gewonnen?**

- 1) aus Wasser von Flüssen und Bächen
- 2) in Bergwerken und aus Meerwasser
- 3) aus Regenwasser

### FRAGE 9

**Was haben die Bergleute der Hallstattzeit bereits verwendet?**

- 1) eine in Einzelteile zerlegbare Holzstiege
- 2) eine Stirnlampe
- 3) eine Sauerstoffmaske

### FRAGE 10

**Wo kommt alles Salz der Welt ursprünglich her?**

- 1) aus Flüssen
- 2) von einem Meteoriten
- 3) aus dem Meer

